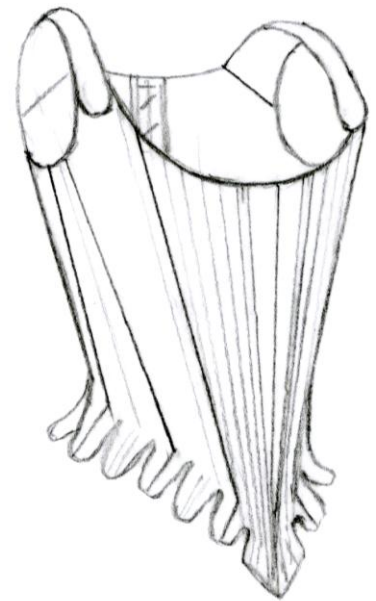
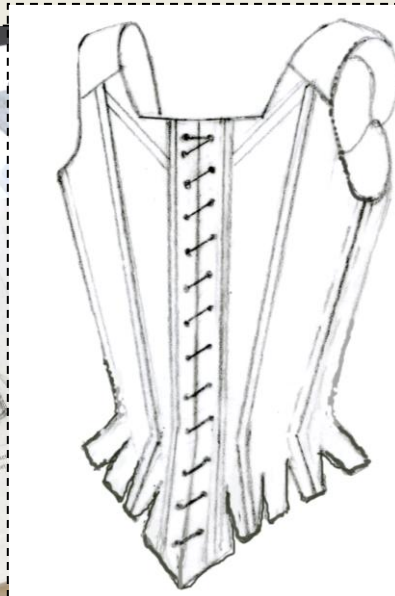


BAROCK-KORSETT NACH EIGENMASS - TEIL 1 & 2

SCHNITTKONSTRUKTION , PROBEMODEL UND ANPROBE

KURSANGEBOT VON BEATA SIEVI



KURSBESCHREIBUNG TEIL 1 – SCHNITT KONSTRUKTION NACH EIGENMASS

Thema des Kurses ist die Schnittkonstruktion für ein Barockkorsett.

Die historischen Schnittformen aus der Zeit 1670-1730 werden in einer Powerpräsentation erläutert. Anschliessend konstruieren die Kursteilnehmerinnen ein an die historischen Modelle stark angelehntes aber ebenso für die heutige Zeit interessantes Korsett-Schnittmuster nach Eigenmass. Die Grundform muss mitgebracht werden.

Der Kurs beinhaltet allgemeine Vorbereitung der Grundform, betrachten der individuellen Proportionen und Linienführung, individuelle Schnittableitung und wichtige Hinweise zu Anordnung der Korsettstäbe. Arbeit in einer kleinen Gruppe ermöglicht Einblick in das Vorgehen bei verschiedenen Körpermassen.

Der Kurs setzt eine abgeschlossene Lehre und gute Kenntnisse des Schneiderhandwerks voraus.

Der Kurs wird von Beata Sievi, Inhaberin des Korsett-Ateliers « entre nous » geleitet.

MATERIAL: Schnittpapier und das Kursdossier werden von der Kursleiterin bereitgestellt

KURSKOSTEN: 5 Lektionen à 60 Min inkl. Material: CHF 370.00

KURSTEILNEHMERINNEN DES KURSES „ANFERTIGUNG EINES BAROCKKORSETTS“ (2012 und 2013) erhalten 10 % Ermässigung

ORT: Kursraum der Firma Bolli Modestoffe, Steinbergasse 12/14, Winterthur

DATEN: 27.04.2013

ZEIT: Samstag 10.00-12.00h, 13-16h (inkl. 1 Stunde Mittagspause)

ANMELDUNG: Beata Sievi, Obergasse 15, 8400 Winterthur, atelier@entrenous.ch



KURSBESCHREIBUNG TEIL 2 : PROBEMODEL UND ANPROBE

Thema des Kurses ist die Schnittkonstruktion für ein Barockkorsett nach Eigenmass.

Die historischen Schnittformen, die im Kurs Teil 1 oder selbständig erarbeitet wurden können nun geprüft werden.

Der Kurs beinhaltet alle notwendigen Hinweise zu Anfertigung eines Probemodells für ein Barockkorsett und eine Anprobe. Arbeit in einer kleinen Gruppe ermöglicht Einblick in das Vorgehen bei verschiedenen Körpermassen – die Kursteilnehmerinnen können unter Anleitung der Kursleiterin die Anprobe selber durchführen und korrigieren anschliessend das Schnittmuster.

Der Kurs setzt eine abgeschlossene Lehre und gute Kenntnisse des Schneiderhandwerks voraus.

Dieser Kurs ist eine Ergänzung zum 2-tägigen Kurs „Anfertigung eines Barockkorsetts“, in dem die Teilnehmerinnen ein Musterstück in der Gr. 38 anfertigen und die wichtigsten Arbeitstechniken erlernen.

Der Kurs wird von Beata Sievi, Inhaberin des Korsett-Ateliers « entre nous » geleitet.

MATERIAL: Schnittpapier und das Kursdossier werden von der Kursleiterin bereitgestellt

KURSKOSTEN: 6 Lektionen à 60 Min 420.00 Material: CHF 70.00

KURSTEILNEHMERINNEN DES KURSES „ANFERTIGUNG EINES BAROCKKORSETTS 2012“ erhalten 10 % Ermässigung

ORT: Kursraum der Firma Bolli Modestoffe, Steinberggasse 12/14 Winterthur,

DATUM: 28.04.2012

ZEIT: Sonntag 09.00-12.00h, 13-16h (inkl. 1 Stunde Mittagspause)

ANMELDUNG: Beata Sievi, Obergasse 15, 8400 Winterthur, atelier@entrenous.ch

WEITERE INFORMATIONEN: www.entrenous.ch

KURSORT UND UTENSILIEN

Der Kurs findet im Kurssaal der Firma Bolli Modestoffe, an der Steinberggasse 12/14 in Winterthur statt. Der Ort liegt in der verkehrsfreien Zone der Winterthurer Altstadt und ist in 10 Min zu Fuss von Bahnhof erreichbar. Der Eingang befindet sich im Hof von der Oberen Kirchgasse her, zwischen dem Coiffeursalon und dem Stoffladen. Der grosszügige und angenehm eingerichtete Kursraum befindet sich im 1. Stock. Er ist mit grossen Zuschnittstischen und Bernina Nähmaschinen, einer Bügelpresse und 2 Bügelstationen ausgestattet. Ein Kaffeautomat und Aufenthaltsraum für die Pause sind vorhanden. Kursteilnehmerinnen bringen Ihre persönlichen Nähutensilien mit: Zuschnittschere, kleine Schere, Papierscheere, Stecknadeln, Kopierrad, Handnähadeln, Heftfaden, Fingerhut, Geodreieck, Massband, Kreide, weisser Gellfilzstift (Bürobedarf).

ALLGEMEINE GESCHÄFTSBEDINGUNGEN

ANMELDUNG: Beata Sievi, Obergasse 15, 8400 Winterthur: atelier@entrenous.ch

FRAGEN: Tel. 052 213 90 89

KURSBESTAETIGUNG / RECHNUNG: Nach dem Erhalt der schriftlichen Teilnahme-Bestätigung bezahlt die Kursteilnehmerin innerhalb von 10 Tagen den vollen Kursbetrag inkl. Material auf das angegebene Postcheckkonto. Erst wenn das Kurs Geld einbezahlt ist, ist die Teilnahme am Kurs gesichert. Wenn die Rechnung nicht innert angegebener Frist geregelt wird, darf über den Kursplatz weiter verfügt werden.

ANNULATIONEN: Bei Abmeldungen nach dem Zahlungseingang, sofern keine Ersatzteilnehmerin gestellt wird, wird 25 % des Kursgeldes verrechnet.

